

Dashboards



Visuell-interaktive Widgets für Status- und Leistungsinformationen

Übersicht

In der Fertigung werden viele Daten erzeugt. Die Echtzeit-Darstellung von den wichtigsten Informationen in einer klaren und leicht verständlichen grafischen Anzeige hilft den einzelnen Akteuren dabei, die aktuelle Situation zu verstehen und eventuelle Probleme sofort zu lösen.

Ein Dashboard ist ein stark visuelles Instrument zur Darstellung von unterschiedlichen Datentypen. Die Dashboards werden durch Kombination und Einrichtung unterschiedlicher grafischer Elemente (Widgets) wie Berichte, Abfragen, Ressourcenlisten und Diagramme zusammengestellt.

Das System wird standardmäßig mit den folgenden Widgets ausgeliefert:

- Augmented Reality
- Strichcode-Erkennung
- BI Card
- Browser
- Taste
- Spaltenansicht
- Komponenten-Widget
- Datenserie
- Datenwert
- Datum und Zeit
- EDC-Diagramm
- Objekt-Anhänge
- Objekt-Details
- Objekt-Historie
- Objekt-Info
- Objekt-KPI
- Objektlisten-Ansicht
- Objektbezeichnungen
- FabLive
- Filter
- Flex
- Form
- Grafana®
- Raster
- Tastatur
- Live-Daten
- Abfrage
- Schicht
- Schieberaster
- SPC-Diagramm
- Registerkarten
- -Widget
- Text
- Kacheldiagramm
- Zeitleistendiagramm
- Timer
- Transfer-Widget
- Baumkarte
- UI-Seite

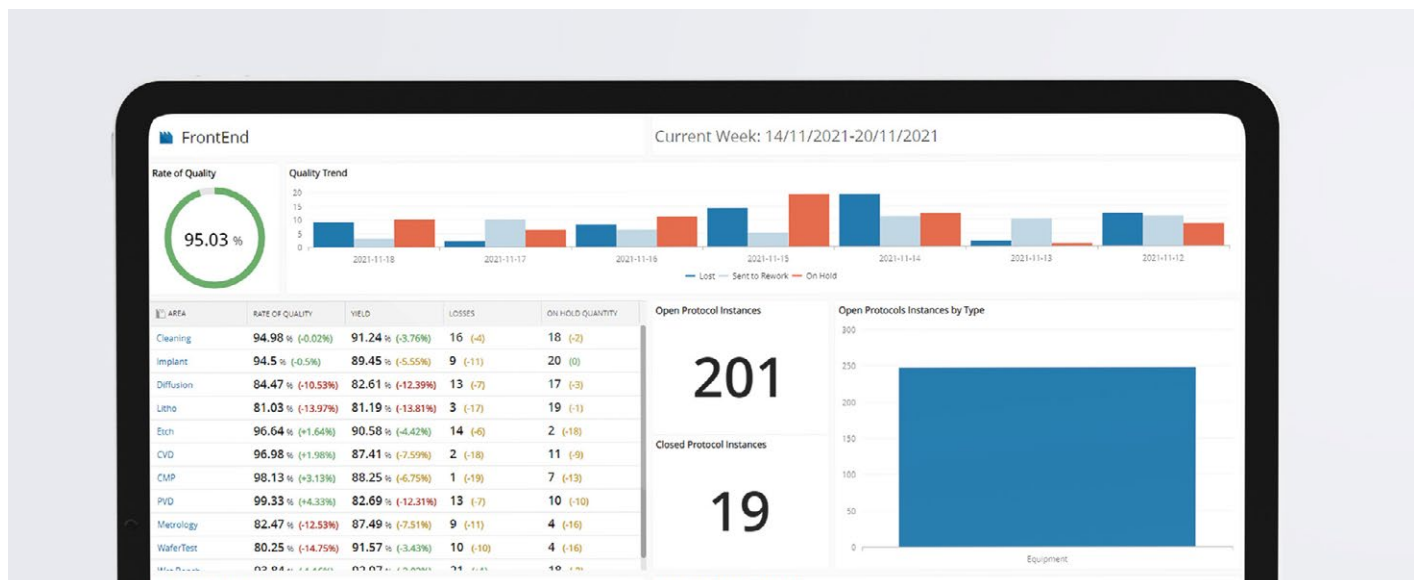


Abbildung 1 Beispiel Dashboard 1

Hauptfunktionen

- Responsive Design für unterschiedliche Layouts (bspw. Desktop, Smartphone)
- Einfache Erstellung und Konfiguration durch die Hauptanwender ohne Programmierkenntnisse, so dass optimierte Benutzeroberflächen für bestimmte Anwendungsszenarien erstellt werden können
- Ein Dashboard kann für einzelne Anwender als Startseite festgelegt werden
- Funktion zum Erstellen und Hinzufügen neuer Widgets im Framework
- Eine vorkonfigurierte umfassende Widget-Bibliothek
- Widgets können miteinander kommunizieren und interagieren, so dass ein Ereignis in einem Widget ein Update in einem anderen Widget auslösen kann

Vorteile

- Höhere betriebliche Effizienz
- Verbesserte Sichtbarkeit und Überwachung

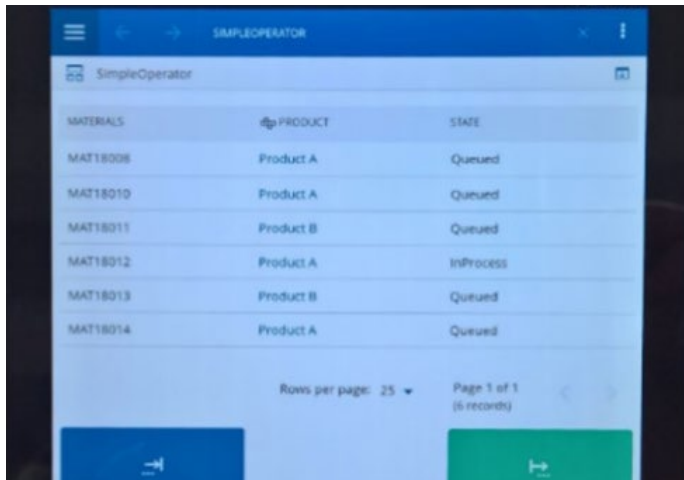


Abbildung 2 Benutzerdefinierte Benutzeroberflächen, erstellt mit dem UI Page Designer

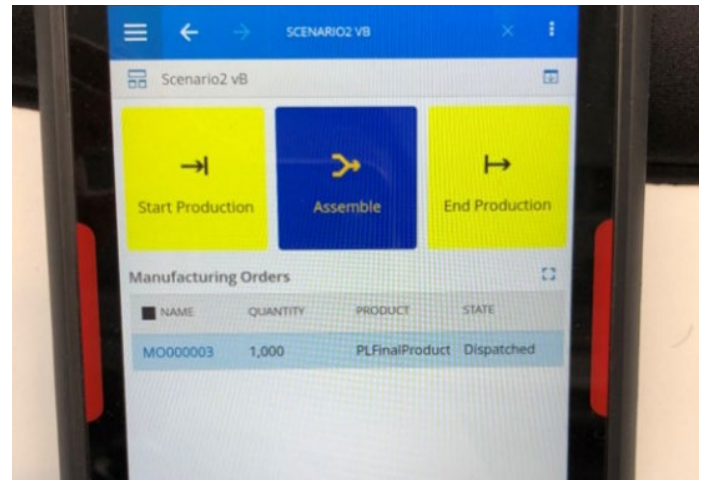


Abbildung 3 Benutzerdefinierte Benutzeroberflächen, erstellt mit dem UI Page Designer



Abbildung 4 Integriertes Grafana® Dashboard unter Verwendung des Grafana® Widgets

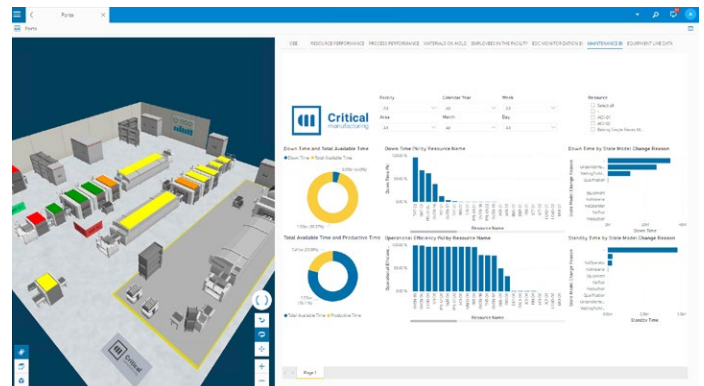


Abbildung 5 Benutzerdefiniertes Produktions-Dashboard