

Aufgaben und Checklisten



Unterstützung bei der Ausführung von komplexen Operationen und Steuerung von fabrikweiten Aufgaben

Übersicht

Fertigungsvorgänge, die manuell ausgeführt werden, sind recht komplex. Checklisten bieten dem Anwender eine schrittweise Anleitung für komplexe Aufgaben.

Die Produktionsumgebung ist ebenfalls äußerst dynamisch und komplex. Viele verschiedene Prozesse erfordern oft

Aufmerksamkeit und Maßnahmen. Zur Übersicht über alle noch offenen Punkte sowie zur Gewährleistung einer eindeutigen Zuweisung der Zuständigkeiten und zum Überblick über den Fortschritt der verschiedenen Maßnahmen bedarf es eines Verfahrens zur Nachverfolgung und Verwaltung von Aufgaben im gesamten Unternehmen.

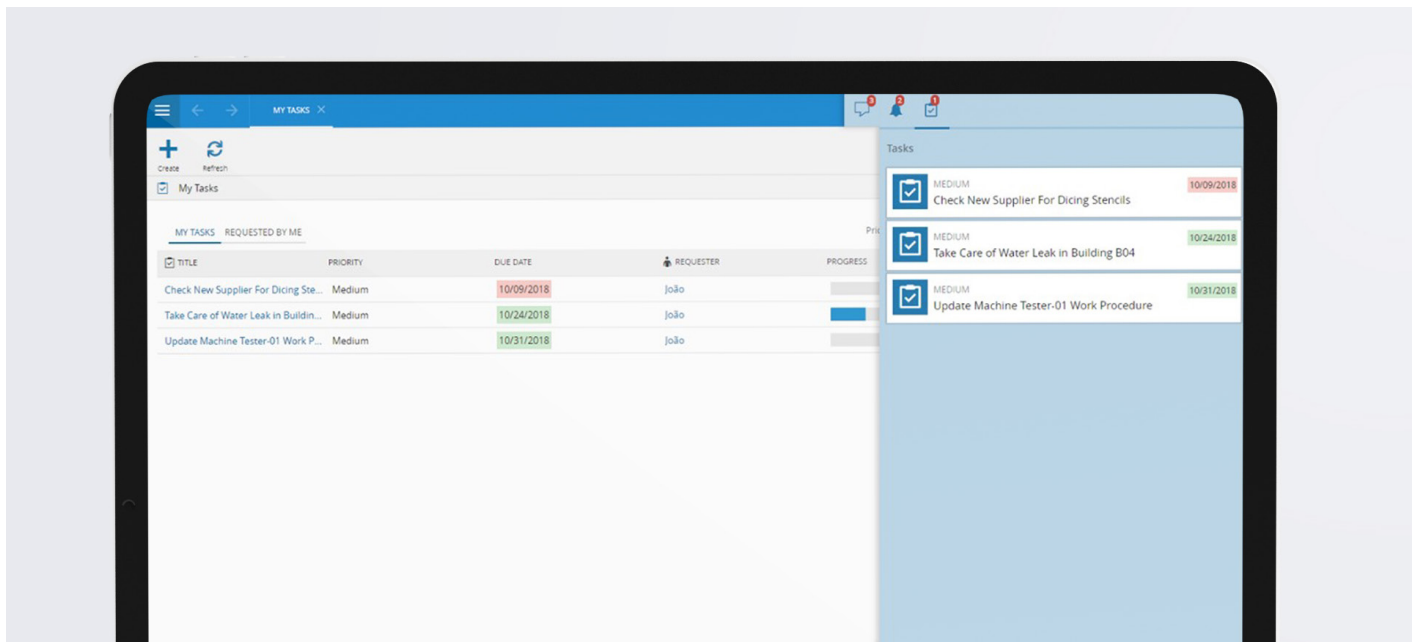


Abbildung 1 Bildschirmbeispiel Meine Aufgaben

Hauptfunktionen

- Unterstützung der optionalen oder obligatorischen Checklistenelemente
- Unterstützung der sequenziellen oder flexiblen Checklistenelemente. Die flexiblen Checklistenelemente können in einer beliebigen Reihenfolge ausgeführt werden
- Unterstützung von Langzeit- und Sofort-Checklisten
- Unterstützung von Parametern der Checklistenelemente
- Unterstützung von Rich-Text-Anweisungen und Dokumenten für die einzelnen Elemente der Checkliste
- Folgende vier Typen der Checklistenelemente sind möglich: manuelle Aufgaben, manuelle Aktionen, automatische Aktionen und Signaturen
- Integration mit Materialverfolgung, Ressourcenverfolgung, Wartungsmanagement und Abweichungsmanagement
- Ausstehende Aufgaben werden in einer speziellen Aufgabenleiste verfolgt
- Aufgaben können so konfiguriert werden, dass E-Mails und Benachrichtigungen (inkl. Erinnerungen) an den Aufgaben-Verantwortlichen gesendet werden
- Integration mit dem Abweichungsmanagement-Modul
- Verknüpfung von Checklistenelementen mit Datenerfassungs-Parametern, um einen einheitlichen Arbeitsablauf zu gewährleisten

Vorteile

- Mehr Prozesskontrolle
- Weniger Papier
- Weniger Fehler
- Erhöhte Transparenz und Überwachung von Aufgaben

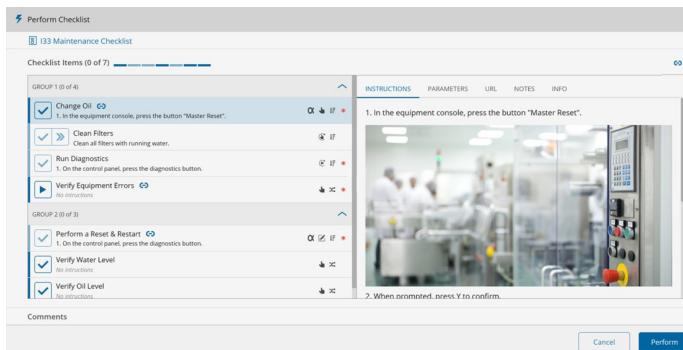


Abbildung 2 Beispiel Checkliste

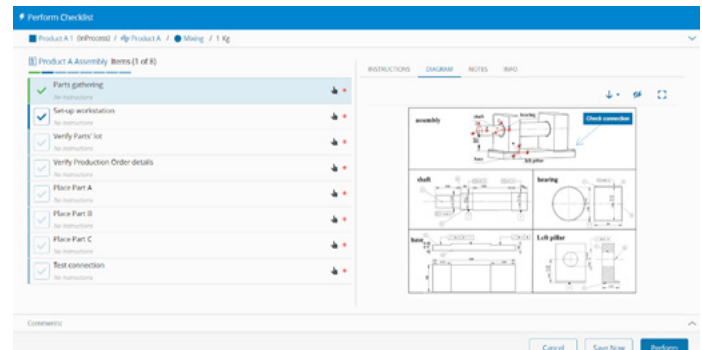


Abbildung 3 Checkliste mit Produktdiagramm

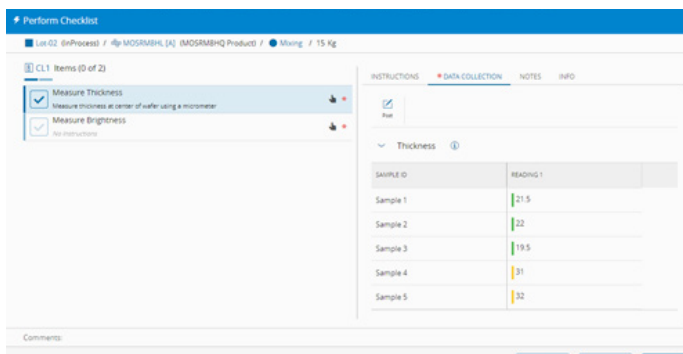


Abbildung 4 Checkliste mit einem Element, das einen verknüpften Datenerfassungsparameter beinhaltet