

Personalmanagement



Bietet Funktionen zur Verwaltung von Personalqualifikationen sowie zur Personaleinsatzplanung und Kontrolle

Übersicht

Das Personal ist ein entscheidender Aspekt eines Fertigungsbetriebs. So müssen die Mitarbeiter in Teams eingeteilt und deren Arbeitskalender verwaltet werden. Auch ihre Qualifikationen müssen überprüft werden, damit nur qualifiziertes Personal für bestimmte Tätigkeiten eingesetzt wird. Außerdem ist es erforderlich, den Informationsaustausch

zwischen den einzelnen Schichten sicherzustellen. Das Modul Personalmanagement bietet Funktionen zur Mitarbeiterverwaltung, zur Erfassung von Zertifizierungen und Qualifikationen und zur Einsatzplanung. Ein Schichtlogbuch dient zum Informationsaustausch zwischen den einzelnen Schichten.

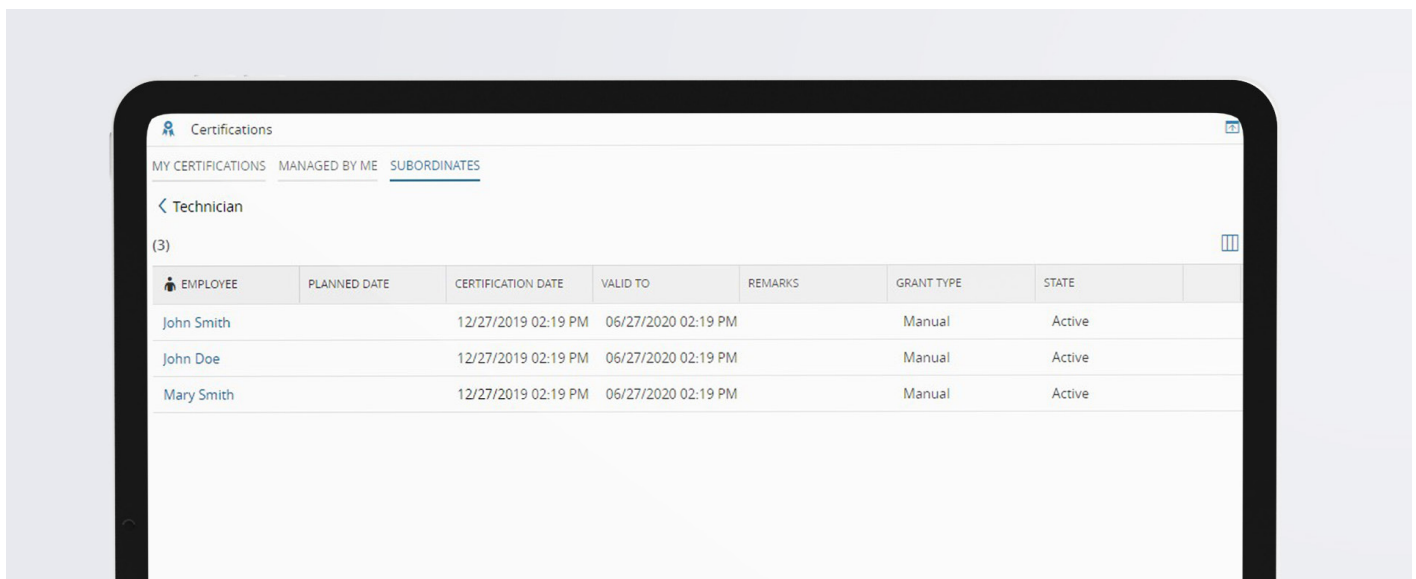


Abbildung 1 Verwaltung von Zertifizierungen

Hauptfunktionen

- Verwaltung von Mitarbeiterqualifikationen und -zertifizierungen
- Qualifikationen und Zertifizierungen können nach Ablauf eines bestimmten Zeitraums verfallen, so dass die Qualifizierung oder Zertifizierung erneut überprüft werden muss
- Es ist möglich, die Mindestanforderungen für die Zertifizierung und die automatische Zuweisung von Mitarbeitern festzulegen, die diese Anforderungen erfüllen
- Durchsetzung von Zertifizierungen bei der Durchführung von Arbeitsvorgängen mit einer bestimmten Ressource, einem bestimmten Schritt oder Produkt
- Zertifizierungsgestützte Durchführung einer bestimmten Wartungsmaßnahme
- Erstellung und Verwaltung von Schichtplänen. Ein Schichtplan definiert den Personalbedarf der Arbeitsgruppe und unterstützt die Verteilung des Personals entsprechend den Personalzertifizierungen
- Erstellung und Verwaltung von persönlichen Mitarbeiterkalendern
- Erfassung der Anwesenheit von Mitarbeitern (in der Fabrik)
- An-/Abmeldung an der Maschine oder zu/von einer Wartungsmaßnahme, um die Aktivitäten der verschiedenen Mitarbeiter zu verfolgen
- Bereitstellung eines Schichtlogbuchs pro Arbeitsbereich zum Informationsaustausch zwischen den Schichten
- Integration mit dem Modul Kostenverwaltung für die Kostenkalkulation für Material und Wartungsmaßnahmen
- Integration mit dem APS-Modul zur Personaleinsatzplanung

Vorteile

- Verbesserte Verwaltung der Arbeitskräfte
- Verbesserte Personaleinsatzplanung
- Verbesserte Kommunikation zwischen den Schichten
- Verbesserte Compliance

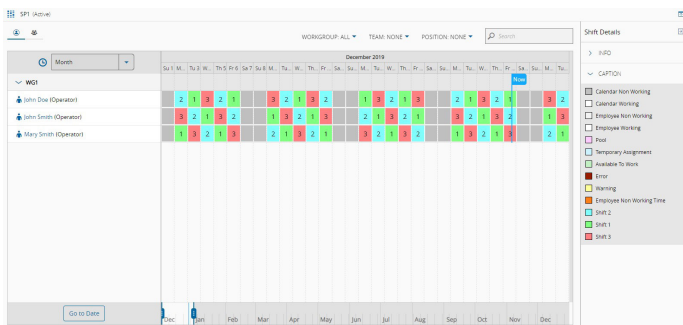


Abbildung 2 Beispiel Schichtplanung

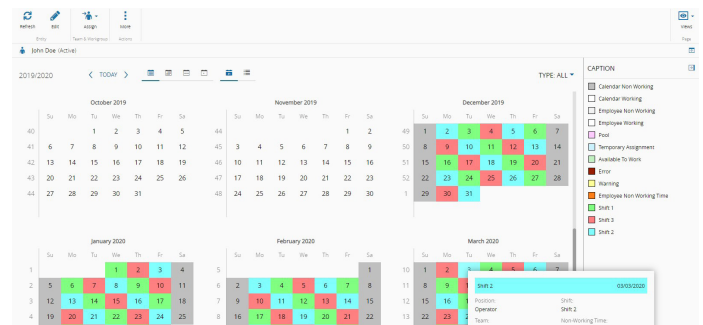


Abbildung 3 Beispiel Mitarbeiterkalender

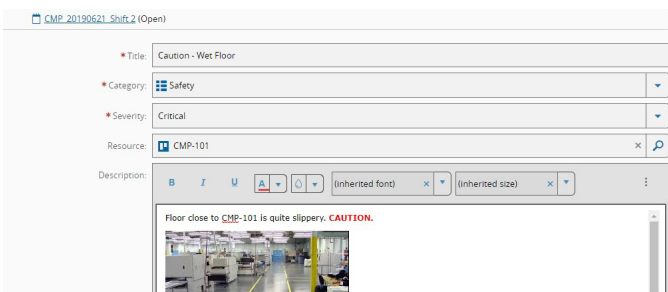


Abbildung 4 Beispiel Schichtlogbuch-Eintrag

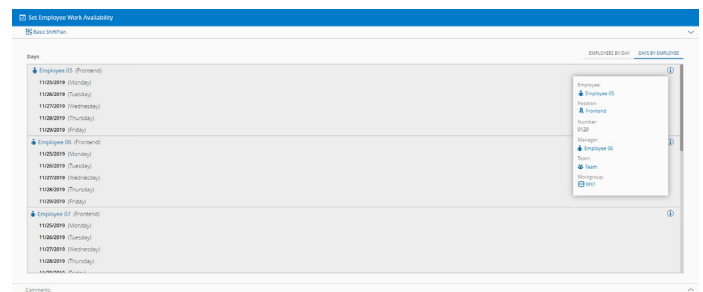


Abbildung 5 Team-Verfügbarkeit