

fabLIVE



Bietet eine Echtzeit-3D-Statusvisualisierung der Fabrik

Übersicht

Es ist wichtig, den Zustand der Produktion in Echtzeit zu verfolgen, um bei Problemen schnell reagieren zu können. Visuelle Dashboards liefern verständliche Informationen in einer intuitiven Darstellung.

fabLIVE bietet die erforderliche Funktionalität, das reale physische Layout der Fabrik nachzubilden und Maschinen zu überwachen. Aktualisierungen erfolgen dabei unverzüglich über einen Publish/Subscribe-Mechanismus.



Abbildung 1 fabLIVE-Beispiel

Hauptfunktionen

- Grafischer 3D-Designer für 3D-Formen und Texturen
- Unterstützung einer Formbibliothek mit .obj-Datenimport von 3D-Modellen
- Unterstützung für mehrere Ebenen mit unterschiedlichen Objekttypen
- Unterstützung für unterschiedliche Farben, in Abhängigkeit von einigen Eigenschaften
- Unterstützung für mehrere fabLive-Anwendungen, um die Visualisierung unterschiedlicher Bereiche der Fertigung zu ermöglichen
- Interaktive Visualisierung mit Schwenken, Vergrößern und Verkleinern in jeder der drei Achsen
- Möglichkeit, fabLive als Widget in ein Dashboard einzubinden.
- Echtzeit-Updates mittels Publish/Subscribe-Mechanismus

Vorteile

- Bessere Transparenz, Verfolgung und Überwachung im Fertigungsbereich
- Erhöhte betriebliche Effizienz

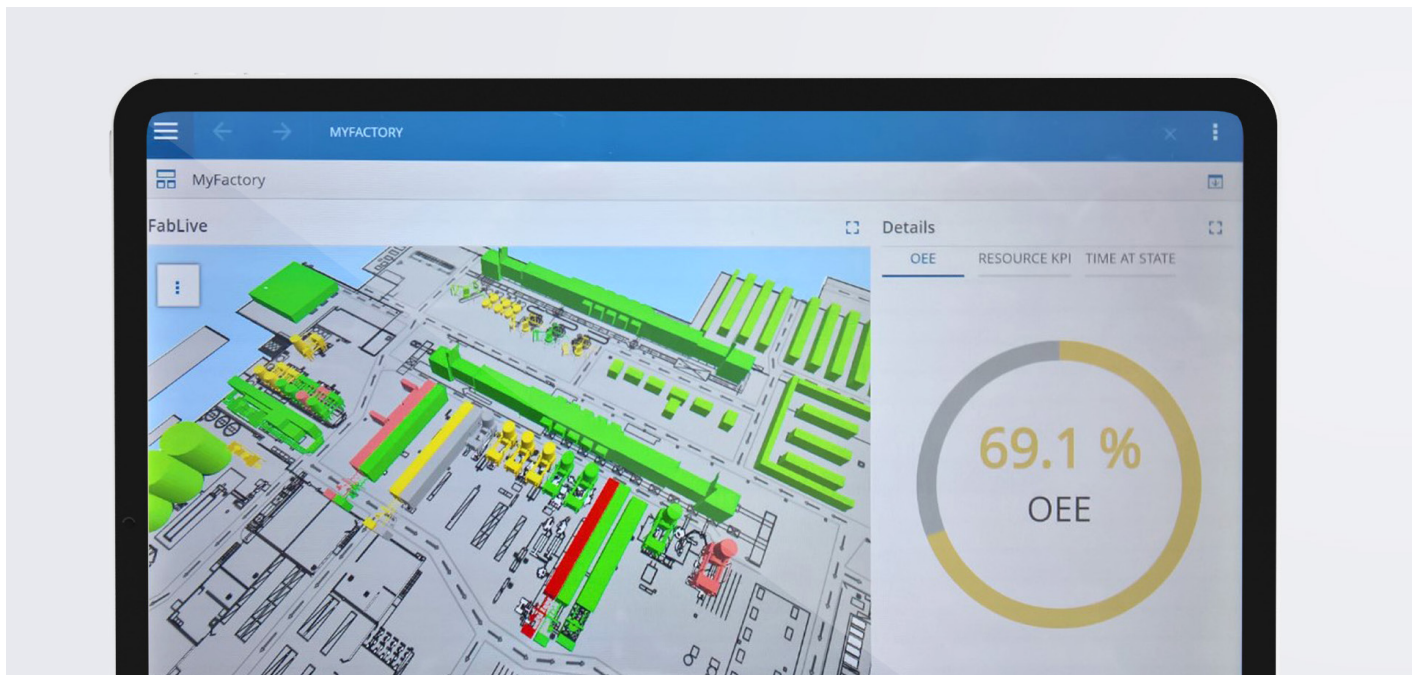


Abbildung 2 fabLIVE auf einem Android-Tablet