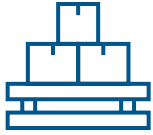


Materiallogistik



Verwaltung von Geschäftsprozessen im Bereich Lager-Integration in der Fertigung. Unterstützung von Materialanfragen, -bereitstellung und -transport

Übersicht

Das Management von Materialien garantiert die Bereitstellung von richtigen Materialien in der erforderlichen Menge und zum gewünschten Zeitpunkt. Das Modul Materiallogistik umfasst alle Geschäftsprozesse, die mit Materialanfragen, deren Abwicklung und dem Materialtransport zwischen mehreren Arbeitsplätzen einhergehen.

Dazu gehören:

1. **Transferanforderung** - legt den Materialbedarf und die Materialmengen für Produkte fest.
2. **Kommissionierliste** - definiert eine Liste von Materialien im Rahmen der Umsetzung einer Transportanforderung.
3. **Transferauftrag** - legt die Materialien fest, die zwischen verschiedenen Einsatzorten bewegt werden.

Das Modul Materiallogistik legt unterschiedliche Materialversorgungswege für verschiedene Lagerbereiche und Fertigungslinien fest. Das System unterstützt drei unterschiedliche Lebenszyklen (s. Abbildung 1): Transferanforderung, Freigabe in Form von Kommissionierlisten und Transport inkl. eines Transferauftrages; Erstellung eines Transferauftrages für eine Transportanforderung; Erstellung eines Transferauftrages.

Das Modul Materiallogistik sorgt für einen automatischen Nachschub auf der Grundlage von benutzerdefinierten Meldebeständen und Soll-Beständen und ermöglicht zudem regelmäßige Inventuren.

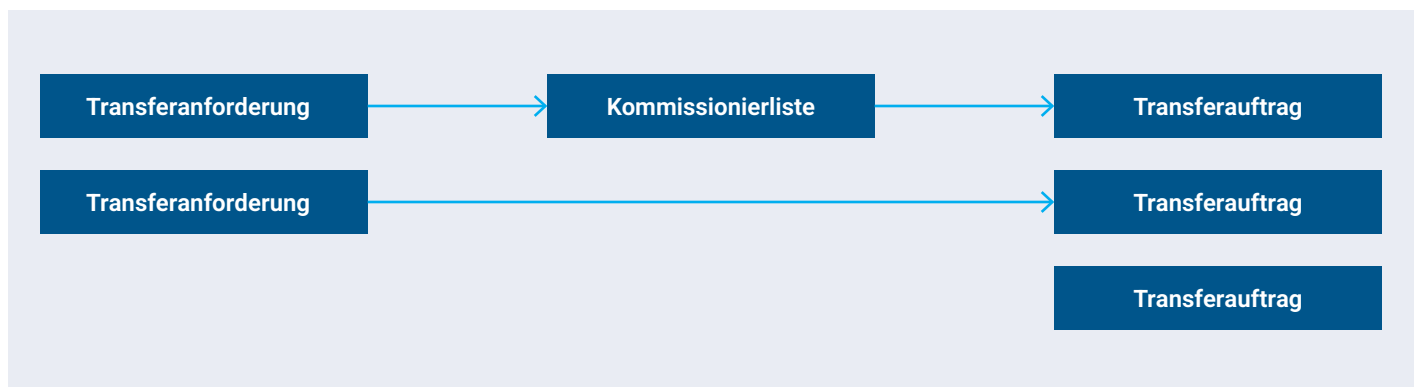


Abbildung 1 Lebenszyklus-Optionen der Materiallogistik

Hauptfunktionen

- Definition von Materialversorgungswegen zwischen Lagerbereichen und Fertigungslinien
- Verwaltung von Transferanforderungen, Produkt- und Mengenvorgaben
- Genehmigung und Freigabe (vollständig oder teilweise)
- Transferanforderungen und automatische Erstellung einer Kommissionierliste auf der Grundlage von vordefinierten Sortierregeln für Materialauswahl und Kommissionierreihenfolge
- Zuweisung von Kommissionierlisten
- Erstellung von Transferaufträgen für eine Transferanforderung, eine Kommissionierliste oder ad-hoc
- Bestätigung des Materialtransfers einschließlich der Option, Materialien als Schüttmaterial zu hinterlegen (bspw. bei Versand aus dem ERP-System)
- Rückverfolgung von Materialbeständen und automatische Auffüllung auf der Grundlage von benutzerdefinierten Meldebeständen und Soll-Beständen
- Regelmäßige Inventuren

Vorteile

- Verbesserte Transparenz und Rückverfolgbarkeit von Materialanfragen
- Reduzierung von Materialengpässen
- Kleinere Lagerbestände an Rohmaterial sowie weniger Materialausschuss
- Schnellere Bearbeitung von Materialanfragen

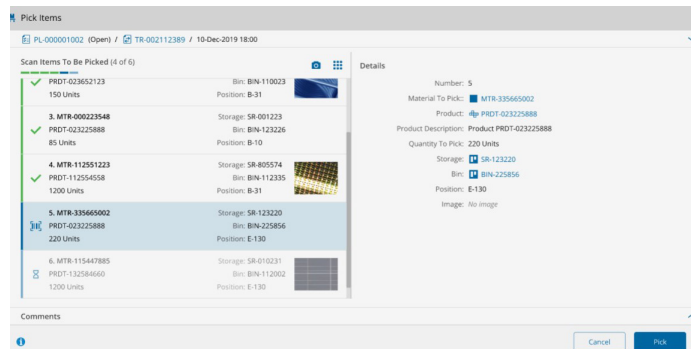


Abbildung 2 Kommissionier-Assistent

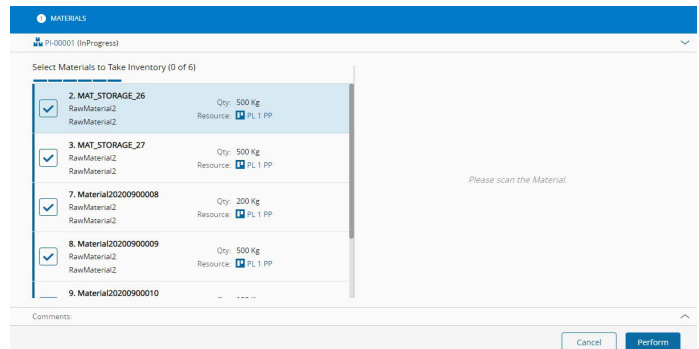


Abbildung 3 Regelmäßige Inventuren im Modul Materiallogistik